



医療法人 健昭会 **なにわ病院**



**診療科目**

● 内科 ● 呼吸器内科 ● 消化器内科 ● 放射線科 ● リハビリテーション科

**診療時間**

月～金曜 9:00～12:30 / 13:30～17:00  
(受付は12:00まで) (受付は16:30まで)

土曜 9:00～12:30  
(受付は12:00まで)

**休診** 土曜午後、日曜、祝日、年末年始(12月30日～1月3日)

診療時間	月	火	水	木	金	土
9:00～12:30 (受付は12:00まで)	○	○	○	○	○	○
13:30～17:00 (受付は16:30まで)	○	○	○	○	○	—

〒556-0021 大阪市浪速区幸町2丁目3-11

TEL.06-6568-2681  
FAX.06-6568-0818





当院は開院以来、  
地域の長期療養医療を支えてまいりました。

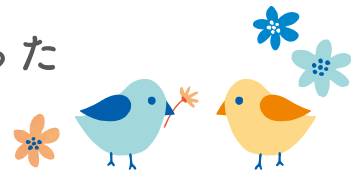
2024年からは、地域へのさらなる貢献のため、  
在宅復帰支援のため取り組みとして  
「地域包括ケア病棟」を開始しています。

今後も地域に根ざし、地域のみなさまからの信頼に  
応えられるような病院を目指してまいります。





真摯に患者様と向き合い、心に寄り添った  
診察・看護に取り組んでます。



## 診療科目

内科

呼吸器内科

消化器内科

放射線科

リハビリテーション科

## 当院でできる 検査項目

- ・血液検査 ・尿検査 ・細菌検査
- ・生理機能検査(心電図検査・超音波[エコー]検査) ・レントゲン検査 ・CT検査

## 病床

[医療療養型病棟] 109 床 ・ [地域包括ケア病棟] 31 床

## リハビリ テーション

### 脳血管リハビリテーション

【対象疾患】脳血管疾患(脳梗塞、脳出血、失語症、高次脳機能障害、パーキンソン病、脊髄損傷)

### 運動器リハビリテーション

【対象疾患】運動器疾患(変形性関節症、骨折、人工関節置換術後、運動器不安定症)

### 廃用症候群リハビリテーション

【対象疾患】廃用症候群(外科手術後等)など

### 呼吸器リハビリテーション

【対象疾患】肺炎、肺気腫、COPDなど

## 健康診断に関するご案内



地域の皆様の健康保持・増進のため  
健康診断を実施しております

### 健診 A 4,000円(税別)

【40歳未満の定期健康診断(※35歳を除く)】

- 既往歴及び業務歴の調査
- 自覚症状及び他覚症状の有無
- 身長、体重、視力及び聴力の検査
- 胸部エックス線検査
- 血圧の測定
- 尿検査(尿中の糖及び蛋白の有無の検査)

※その他の検査の実施については、  
健康診断予約時にご相談ください。

### 健診 B 9,000円(税別)

【雇入れ時の健康診断/35歳・40歳以上の方の定期健康診断】

- 既往歴及び業務歴の調査
- 自覚症状及び他覚症状の有無
- 身長、体重、腹囲、視力及び聴力の検査
- 胸部エックス線検査
- 血圧の測定
- 貧血検査(血色素量及び赤血球)
- 肝機能検査(GOT、GPT、 $\gamma$ -GTP)
- 血中脂質検査  
(LDLコレステロール、HDLコレステロール、血清トリグリセライド)
- 血糖検査
- 尿検査(尿中の糖及び蛋白の有無の検査)
- 心電図検査

健診は予約制となっております。当日の予約受付も可能です。

健康診断  
受付時間

午前 9:00~11:00  
午後 13:30~15:30

予約  
方法

お電話のみで受付しております。TEL.06-6568-2681  
●受付時間 9:00~17:00(日曜・祝日は除く)

## 医療相談

病気に伴って起こるさまざまな不安や悩みごとについて、利用者様の相談を一緒に考えさせていただきます。

- 医療費や生活費など経済的な問題
- 入院・退院に伴う、生活・家庭の困りごと
- 心配ごとや悩みごと
- 身体障害について
- 社会保険や年金、福祉制度等について
- その他、誰に相談すればいいかわからないこと

…等

入院するように  
言われたけれど、  
医療費や生活費が心配

障害が残ることになり、  
家の改造や設備の工夫が必要に！  
障害者のための制度について  
知りたい

自宅から病院へ  
通うことが難しい

退院することになったが、  
自宅に帰ってから生活の世話を  
してくれる人がいない

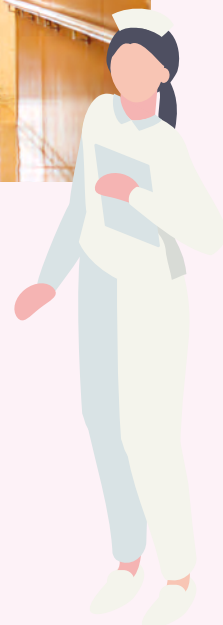
自宅に帰れないので  
施設や病院を探したい



## 看護部

安心して療養いただけるように  
心を込めた看護を提供いたします。

病院理念にある「和顔愛語」をもとに、優しい笑顔と思いやりのある言葉遣いで周囲の人々の幸せを考え、時には他部門とも力を合わせてチームで患者様一人ひとりに合った看護サービスの提供を目指しています。





# リハビリテーション部

できることを増やし、豊かな人生を送れるよう支援する  
リハビリテーションを提供いたします。



- 脳血管リハビリテーション
- 運動器リハビリテーション
- 廃用症候群リハビリテーション
- 呼吸器リハビリテーション

在宅復帰支援や安定した入院生活を過ごすために、患者様に合わせた個別性のあるリハビリテーションを提供いたします。高い専門性を持つ職員による、質・量ともに満足いただけるリハビリテーションに取り組めるよう、職員一同日々研鑽し続けてまいります。

また患者様自身が活発に活動する“自主性の高いリハビリテーション”を目指しています。そのために幅広いニーズにお応えできるようリハビリ室の環境・設備を整えております。





- 大阪メトロ千日前線 「桜川駅」(2番出口)より、なんば方向へ徒歩2分
- 阪神なんば線 「桜川駅」より、なんば方向へ徒歩4分
- 関西本線(大和路線) 「JR難波駅」より、千日前通をドーム方向へ徒歩10分
- 大阪シティバス 「幸町一丁目」より、千日前通をドーム方向へ徒歩5分

当院は駐車場がございません。近隣のコインパーキングをご利用ください。

## 関連施設

## 社会福祉法人健勝会

### 特別養護老人ホーム なにわ

〒556-0021  
大阪市浪速区幸町2丁目3-11  
TEL .06-6568-1861

### 特別養護老人ホーム さくら

〒540-0011  
大阪市中央区農人橋1丁目4-20  
TEL .06-6947-5215

### 特別養護老人ホーム アシステンツア桜川

〒556-0022  
大阪市浪速区桜川3丁目7-2  
TEL .06-6567-5360

### 介護老人保健施設 健勝園九条

〒550-0025  
大阪市西区九条南3丁目20-6  
TEL .06-4393-2525

### 介護付有料老人ホーム 健勝園なんば

〒556-0023  
大阪市浪速区稲荷2丁目7-11  
TEL .06-6567-6800

### 介護付有料老人ホーム プラウドコート晴明通

〒545-0032  
大阪市阿倍野区晴明通11-49  
TEL .06-6655-5600

### うめだ天満透析クリニック

〒530-0012  
大阪市北区芝田1-4-14 芝田町ビル7F  
TEL .06-6376-4746